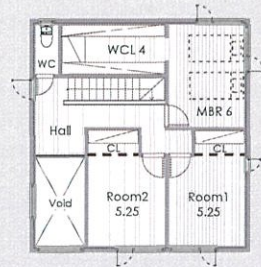
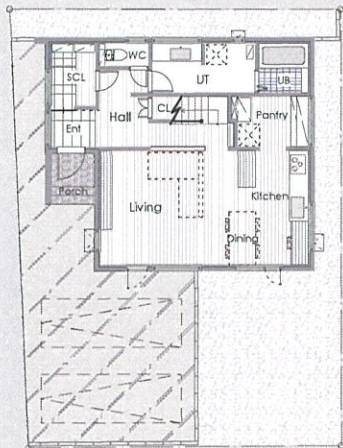


## 連棟の家4

エイトワークスの標準仕様である、トリプルガラスを全ての窓に使用した高气密高断熱や、造作収納などの仕様はそのままに、注文住宅のようなクオリティの建売住宅です。



- ✓ シンプルな箱型の外観にアクセントとして家の顔にふさわしいレッドシダーを採用
- ✓ パントリーやシューズクローク、広々としたユーティリティなど収納が充実
- ✓ 吹き抜けの高窓からは、陽の光が差し込み明るく開放感があります



■建築確認番号:  
R03A-KSC.A00905-01



- |                         |                 |                    |                  |               |
|-------------------------|-----------------|--------------------|------------------|---------------|
| <b>LIFE INFORMATION</b> | ・めぐみ公園……徒歩約2分   | ・あさひファミリー歯科……徒歩約6分 | ・ツルハドラッグ……徒歩約10分 | 学区            |
|                         | ・稲穂保育園……徒歩約3分   | ・北広島六郵便局……徒歩約9分    | ・DCMサンワ……徒歩約10分  | 東部小学校 約1,100m |
|                         | ・セブンイレブン……徒歩約6分 | ・北広島病院……徒歩約10分     | ・北広島市役所……徒歩約13分  | 東部中学校 約1,300m |

価格	3,680万円(税込)		
間取	3LDK		
所在地	北広島市稲穂町東3丁目1-1		
最寄駅	JR千歳線「北広島」駅		
交通	JR千歳線「北広島」駅 徒歩約15分		
土地面積	165.30㎡ (50.00坪)	私道	なし
	構造	木造2階建	
建物	面積	112.83㎡(34.13坪)	
	土地権利	所有権	地目 宅地
都市計画	市街化区域	用途地域	第二種中高層
建ぺい率	60%	容積率	200%
築年月	R4年4月予定	駐車	2台
現況	建築中	引渡日	相談
接道状況	北側幅員8.0m公道に間口11.326m接道 西側幅員16.0m公道に間口15.074m接道		
設備	給湯暖房 ECOジョーズボイラー(LPG)・IHクッキングヒーター		
設計	THE EIGHT WORKS		